



集成式点阵打标机

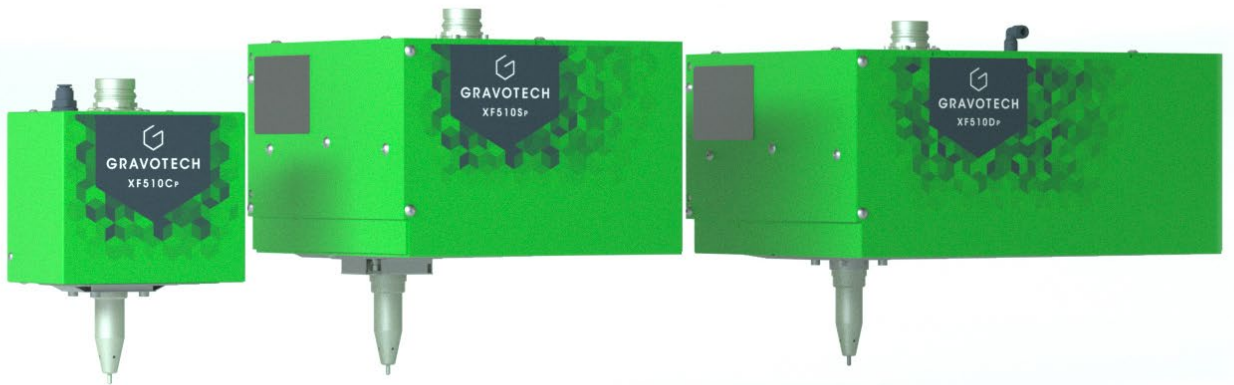
**XF510p**



**GRAVOTECH**  
EXPRESSION OF THINGS



自40年前发明点阵打标技术以来，我们一直在不断创新，XF510P是市场上最小最快的打标机，且满足我们的高精度标准。



### 小巧的解决方案

共有3种尺寸，我们紧凑的尺寸是市场上最小的。

这使得XF510p成为有限空间的理想选择，无论是在生产线上还是在机械臂上，都可以方便地集成在任何位置，减少安装时间和成本。

### 快速

当必须高节拍打标时，XF510p就是您的必选，一秒钟12个字符的打标速度，为机械打标速度设置了新标准。

### 耐用

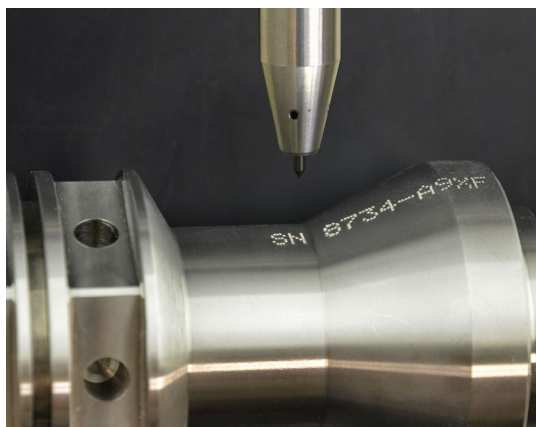
XF510p的耐用设计让它能在不间断的生产线上连续工作。

采用高品质部件制成，在全球已安装了数千台，验证了最高的稳定性和最低的维护成本。

观看视频



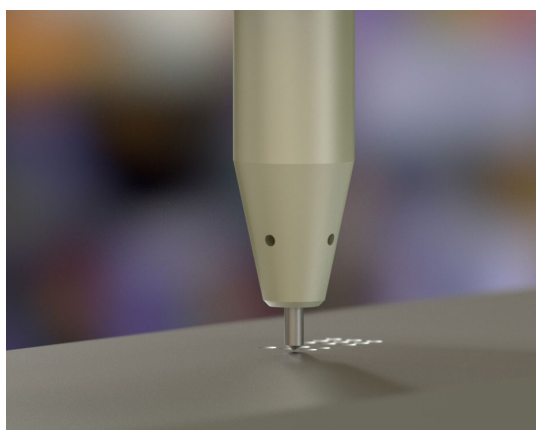
## 主要功能



### 3D打标笔

3D打标笔能适应工件形状, 让打标各种形状的工件变得容易。

笔尖碰到被打标的表面时会自动伸缩, 这意味着无需调节高度就能在不同高度, 倾斜面或不规则表面进行打标, 甚至在凸面或圆柱面上打标也无需旋转设备。



### 快速点阵打标机

无论是二维码, 日期, 计数器, 文本, 序列号, logo, 批号, XF510p都能以12个字符/秒的速度打标。XF510p将打标速度带到新的等级, 并能打标最硬62HRC的材料。

如此短的打标时间, XF510p将不会让您失望。



### 零部件直接打标的工业选择

全球销量超过50,000台, 超过15万亿个的打标字符数, 让XF510p成为工业部件大批量, 高速直接打标的首选。

专为连续作业, 低维护设计的XF510p让您能快速精确打标, 并获得可观的投资回报。

了解更多XF510P



# 控制器

## XCOM



### 简化用户体验

XCOM控制器看起来像一个触摸平板(7"/18cm),并且易于使用。通过触摸屏,用户可以快速设置,编辑,编程模板和启动打标,而无需电脑。

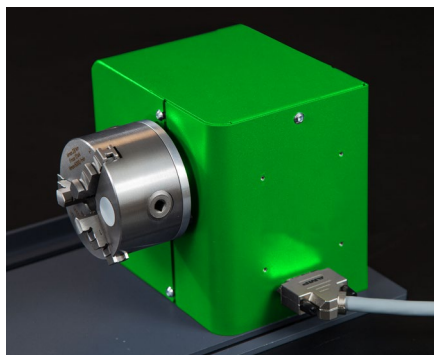
### 超连接的XCOM

工业4.0的理想控制器。只需选择您喜欢的现场总线(Profinet, 以太网IP或EtherCAT),即可将XCOM集成到您的工业流程中,无论使用哪种PLC和设备,都能缩短调试时间并在产线上实现充分的互动操作。

### 为数据赋能

XCOM中的数据收集和存储功能简化了产品的追溯:生成历史文件,创建监视机器的控制台,跟踪生产并设置预防性维护。该控制器是一个功能强大的工具,可以节省您的时间,金钱和麻烦!

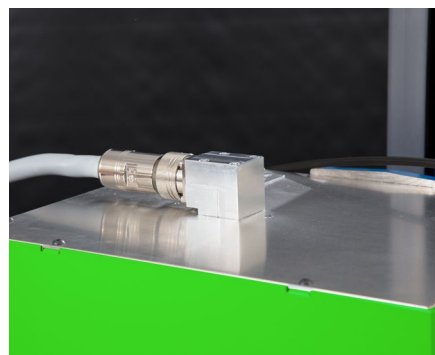
# 附件



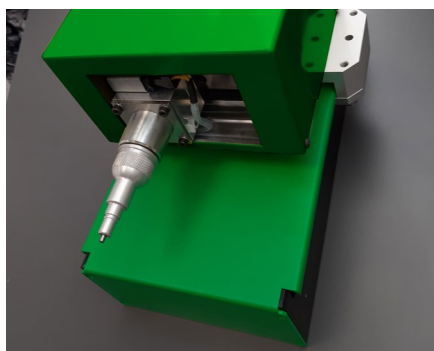
旋转轴



高度调节器



转弯接头



自动Z轴



开关盒



保护罩



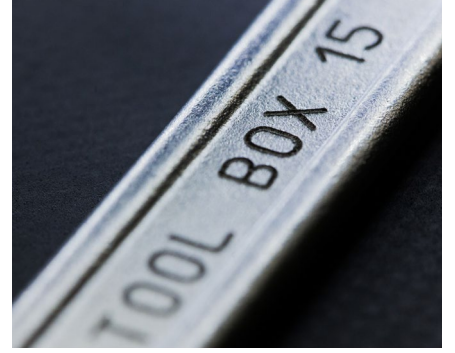
## 应用



工件打标



汽车制造



标识工具  
设备追溯



铝件打标



钢件打标



不锈钢打标

## 服务 & 支持



培训

我们的培训模块旨在优化您对我们解决方案的使用,包括我们所有的机器,软件和附件。



技术支持

我们在50多个国家用当地语言提供本地支持,这些国家都有我们的经销合作伙伴。



维修

得益于刻宝雕刻机和泰尼福打标机所积累的经验,以及我们在50多个国家的150多名技术工程师和经销合作伙伴,我们可以为您提供广泛的服务。

申请打样



## 技术参数

### XF510p

型号	XF510Cp	XF510Sp	XF510Dp
技术	气动		
机器尺寸 (L x W x H)	136.4 x 86.7 x 137 mm	219 x 237 x 170 mm	319 x 237 x 170 mm
机器重量	2.35 kg	7.8 kg	9.7 kg
打标范围 (L x W)	50 x 20 mm	100 x 80 mm	200 x 80 mm
二维码	Datamatrix, QR码		
通讯界面	RJ45, USB (x2), RS232, 8I/4O, Process IO		
压缩气	6 bar		
显示	7"彩色触摸屏		
自带字体	10种		
现场总线 (选项)	Profinet, Ethernet IP		
输入电压	100 - 240 V AC		
可用语言	19种		
操作温度	5°C - 45°C		
额定功耗	140 VA		
安全性能等级 (选项)	PL d		



**GRAVOTECH**  
EXPRESSION OF THINGS

[info.cn@gravotech.com](mailto:info.cn@gravotech.com)

+86 21 24 08 68 88

[www.gravotech.cn](http://www.gravotech.cn)

刻宝(上海)雕刻设备有限公司  
上海市闵行区都会路1835号F栋  
201108 中国



关注我们：