



集成式点阵打标机

**XF530**

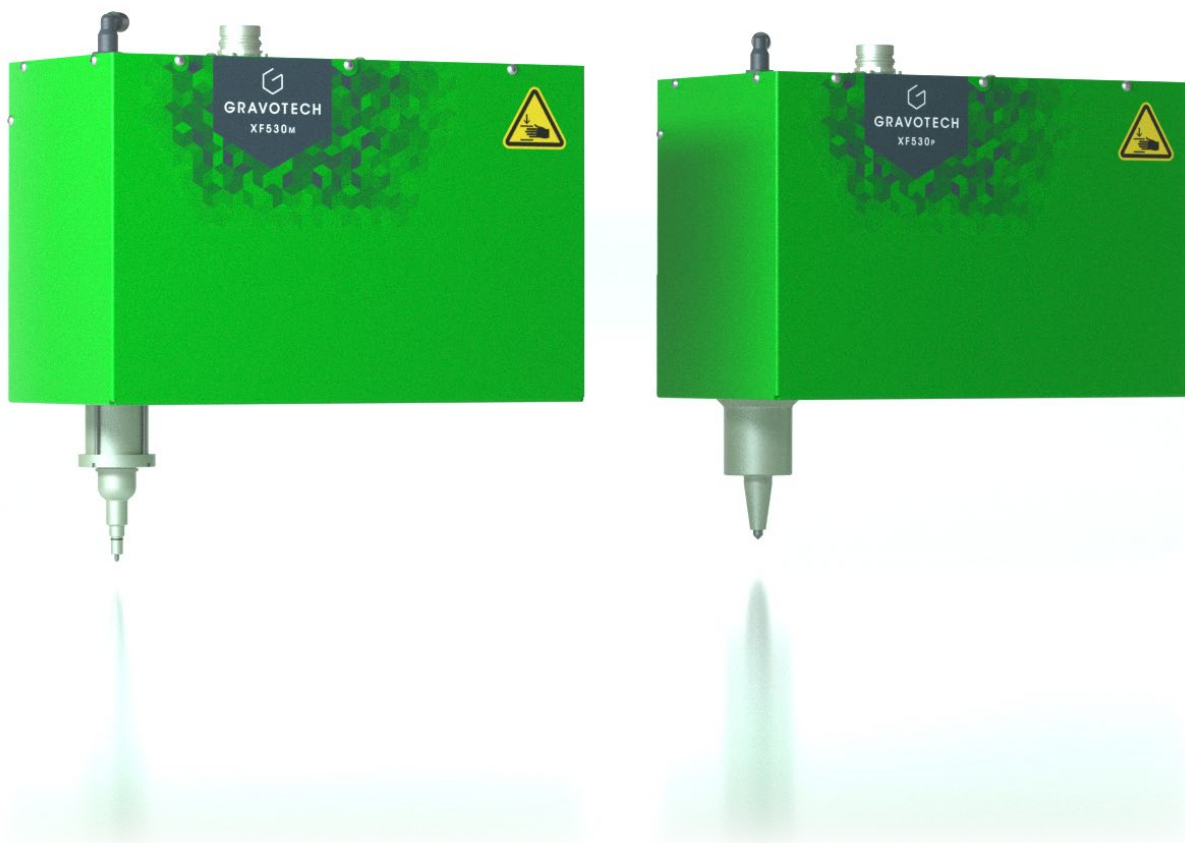


**GRAVOTECH**  
EXPRESSION OF THINGS



这台深度点阵打标机可以在任何金属上创建持久的防篡改标记。最适合标识恶劣条件下使用的工件,可在工件处理前直接打标,或作为防伪标记。

## 集成式点阵打标机 XF530



### 深度打标

XF530点阵打标机的深度可达0.5mm,是极少数能在如此短的时间内达到该深度的深度打标解决方案。打标效果清晰,可抵御天气条件,污染,铁锈并确保长期可读。它也是工件在加工前,喷漆或表面处理前直接打标的最佳解决方案。

### 大型字符打标的专用解决方案

XF530的打标幅面可达200X50mm,特别适合大型字符的标记(高度超过10mm),从远处或在室外能轻松读取。这款深度点阵打标机是油气和建筑行业的理想标识方案。

### 坚固耐用

这款气动或电磁式深度点阵打标机由高质量和高性能的部件制成。数十年的使用让其设计不断改进,获得了卓越的耐用性和可靠性,尤其是在最苛刻的应用中。XF530保证在所有材料上都能获得持久的防篡改标记,降低了使用成本。

观看视频



## 主要功能



### 移动解决方案

我们的产品可轻松转换为移动方案,以打标大型工件或不可无法拆卸的零部件,也可以固定在工位或产线上:一对大型手柄,易于定位。

通过标准或定制支脚,机器总能牢牢固定在零件上。

机器顶部有2个吊环,可连接平衡吊机,让操作员轻松操控,减少繁重体力操作,方便地集成到管道打标中。



### 高速的气动版本

我们的气动点阵打标机最适合在极短的时间内打标。

压缩气为打标提供了出色的性能。

打标笔尖高频振动,满足工业领域对速度的高要求。

气动点阵打标也是在零件加工,表面处理喷漆之前进行直接标记的首选方案。

打标的线宽足够大,即使在覆盖了较厚的涂层后也仍然清晰可辨。



### 精确的电磁版本

电磁打标机更适合需要高精度和一致性的应用。

最适合打标持久的防篡改二维码。

电磁式具有较大的振幅,可以吸收7mm的高度差,是曲面零件的首选打标方案。

了解更多



# 控制器

## XCOM



### 简化用户体验

XCOM控制器看起来像一个触摸平板 (7"/18cm), 并且易于使用。通过触摸屏, 用户可以快速设置, 编辑, 编程模板和启动打标, 而无需电脑。

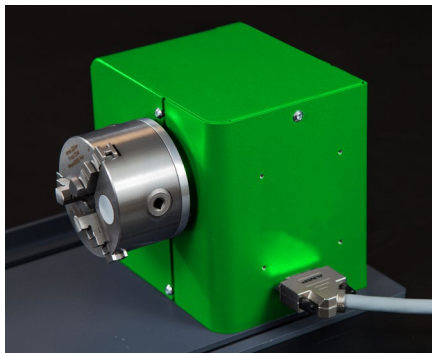
### 超连接的XCOM

工业4.0的理想控制器。只需选择您喜欢的现场总线 (Profinet, 以太网IP或EtherCAT), 即可将XCOM集成到您的工业流程中, 无论使用哪种PLC和设备, 都能缩短调试时间并在产线上实现充分的互动操作。

### 为数据赋能

XCOM中的数据收集和存储功能简化了产品的追溯: 生成历史文件, 创建监视机器的控制台, 跟踪生产并设置预防性维护。该控制器是一个功能强大的工具, 可以节省您的时间, 金钱和麻烦!

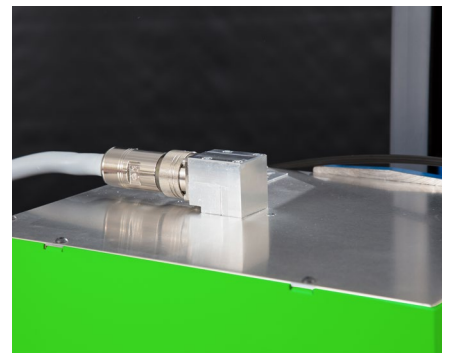
# 附件



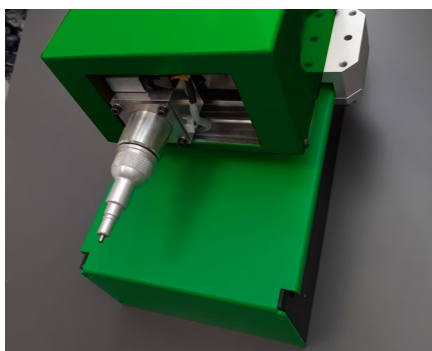
旋转轴



高度调节器



转弯接头



自动Z轴



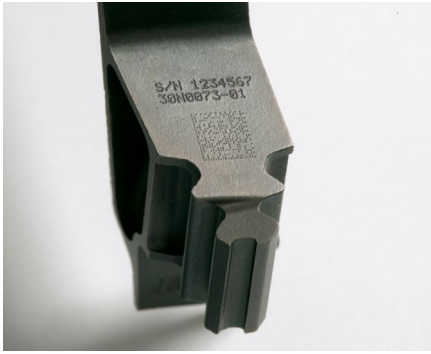
开关盒



保护滑片



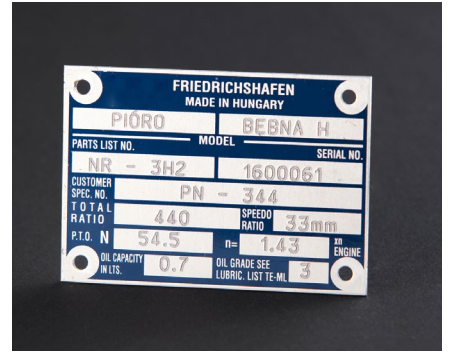
## 应用



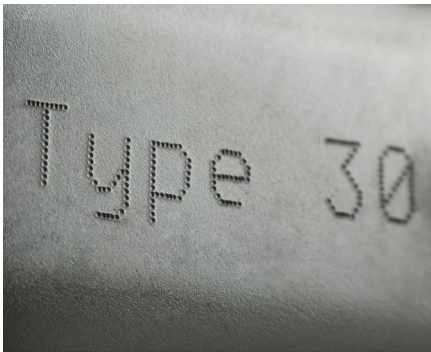
航空零部件打标



汽车制造



标识工具  
设备追溯



铝件打标



钢件打标



不锈钢打标

## 服务 & 支持



培训

我们的培训模块旨在优化您对我们解决方案的使用, 包括我们所有的机器, 软件和附件。



技术支持

我们在50多个国家用当地语言提供本地支持, 这些国家都有我们的经销合作伙伴。



维修

得益于刻宝雕刻机和泰尼福打标机所积累的经验, 以及我们在50多个国家的150多名技术工程师和经销合作伙伴, 我们可以为您提供广泛的服务。

申请打样



# 技术参数

## XF530

型号	XF530p	XF530m
技术	气动	电磁
机器尺寸 (L x W x H)	343 x 170 x 221 mm	
机器重量	13.5 kg	
打标范围 (L x W)	200 x 50 mm	
二维码	Datamatrix, QR码	
通讯界面	RJ45, USB(x2), RS232, 8I/4O, Process IO	
压缩气	5 - 7 bar	N/A
显示	7"彩色触摸屏	
自带字体	10种	
现场总线 (选项)	Profinet, Ethernet IP	
输入电压	100 - 240 V AC	
可用语言	19种	
操作温度	5°C - 45°C	
额定功耗	140 VA	260 VA
安全性能等级 (选项)	PL d	



[info.cn@gravotech.com](mailto:info.cn@gravotech.com)  
+86 21 24 08 68 88  
[www.gravotech.cn](http://www.gravotech.cn)

刻宝 (上海) 雕刻设备有限公司  
上海市闵行区都会路1835号F栋  
201108 中国



关注我们：