



集成式点阵打标机

**XF510m**



**GRAVOTECH**  
EXPRESSION OF THINGS



这款电磁点阵打标机是Datamatrix二维码的打标大师，它建立在我们丰富的点阵打标经验上，满足超高的精度标准。



### 高性能

XF510m 能自动调整点阵密度以最大化打标速度和可读性，自动工件感应多级打标，能始终保持优异的打标效果。单点重复打标机技术使得深度打标成为可能。它是您零部件直接打标的首选方案。

采用高精度的零间隙滚珠丝杆，高硬度导轨，使它能在最苛刻的环境下无障碍运行。

### I-SENSE

I-Sense功能可感应工件表面，自动调整Z轴高度，无需操作员干预即可开始打标。有几种调节模式：自动模式（I-Sense），编程模式，和允许手动调节的普通模式。

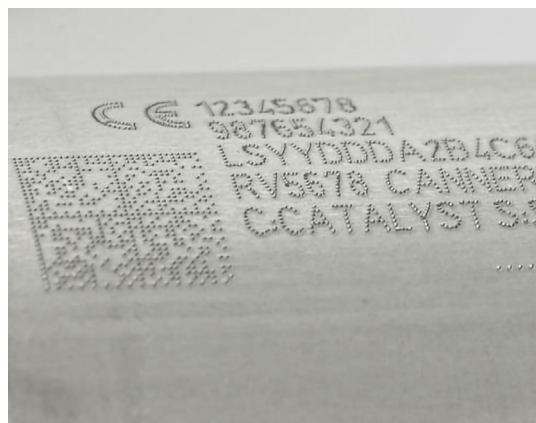
### 动态点阵控制

XF510m的DDC™（动态点阵控制）功能每次都能获得完美的打标效果，该技术可根据所需的点阵大小和深度自动调整点密度。无论您的应用是什么，这项技术让您的标记始终具有高质量和高可见度。有两种调节模式：自动和手动。

观看视频



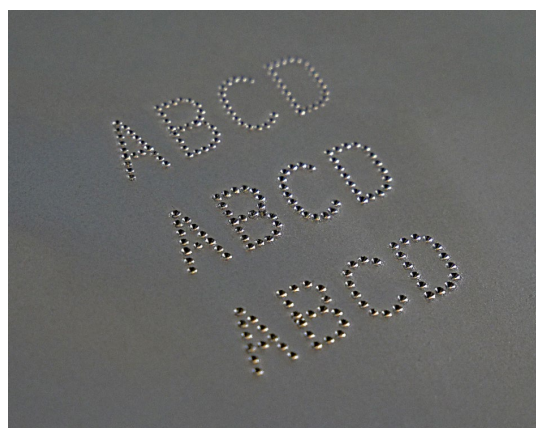
## 主要功能



### 随心打标

二维码, 日期, 计数器, 变量, 文本, 序列号, 形状, logo, 批号, 所有语言, 它都能打标。

电磁技术在金属和某些硬质塑料上打标, 比以往任何时候都更容易, 更精准。



### 单点重复打标

能够在一点上精准地冲击多达10次, 这样可以在难打的材料上进行更清晰的打标。

满足大多数工业领域的深度要求, 而仅需一个打标笔!

XF510m只需一种打标笔, 是一种真正的多功能通用解决方案。



### Datamatrix专家

Datamatrix二维码打标需要符合一定的标准, 并满足现实世界的追溯流程。电磁技术让我们能在各种情况下轻松读取二维码: A级, 相同的点直径, 相同的点间距。可以从任何方向读取。零出错。

可打标任何类型的二维码: Datamatrix, QR码, UID, GS1, Unicode字符, 我们的超精M1L打标笔能提供无与伦比的精度。

了解更多产品信息



# 控制器

## XCOM



### 简化用户体验

XCOM控制器看起来像一个触摸平板(7"/18cm),并且易于使用。通过触摸屏,用户可以快速设置,编辑,编程模板和启动打标,而无需电脑。

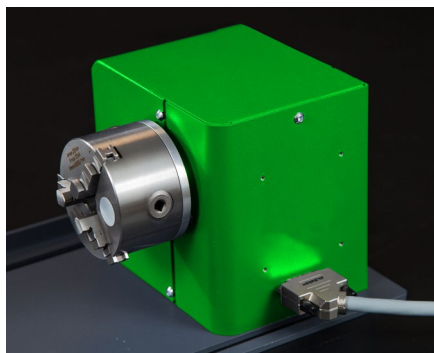
### 超连接的 XCOM

工业4.0的理想控制器。只需选择您喜欢的现场总线(Profinet, 以太网IP或EtherCAT),即可将XCOM集成到您的工业流程中,无论使用哪种PLC和设备,都能缩短调试时间并在产线上实现充分的互动操作。

### 为数据赋能

XCOM中的数据收集和存储功能简化了产品的追溯:生成历史文件,创建监视机器的控制台,跟踪生产并设置预防性维护。该控制器是一个功能强大的工具,可以节省您的时间,金钱和麻烦!

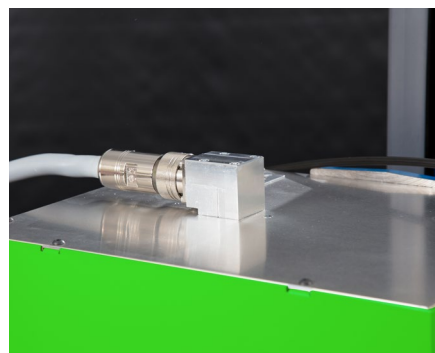
# 附件



旋转器



打标头高度调节器



转弯接头



自动Z轴



控制盒



保护罩

## 应用



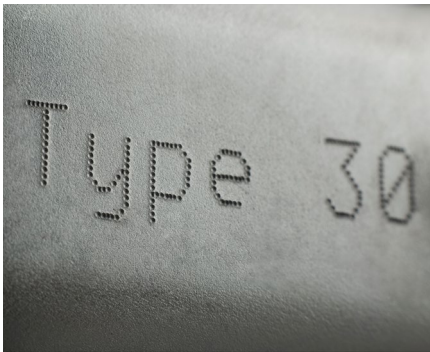
航空部件打标



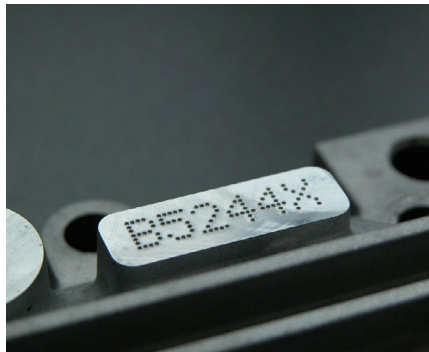
汽车零部件打标



标识工具  
设备追溯



铝件打标



钢件打标



不锈钢打标

## 服务&支持



培训

我们的培训模块旨在优化您对我们解决方案的使用,包括我们的所有机器,软件和附件。



技术支持

我们在50多个国家用当地语言提供本地支持,这些国家都有我们的经销合作伙伴。



维护

得益于刻宝雕刻机和泰尼福打标机所积累的经验,以及我们在50多个国家的150多名刻宝技术人员和经销合作伙伴,我们可以为您提供广泛的服务。

申请打样



## 技术参数

### XF510 m

型号	XF510 Cm	XF510 Sm	XF510 Dm
技术	电磁		
机器尺寸 (L x W x H)	158 x 102 x 275 mm	231 x 195 x 309 mm	331 x 195 x 309 mm
机器重量	4.7 kg	8.8 kg	10.2 kg
打标范围 (L X W)	50 x 20 mm	100 x 80 mm	200 x 80 mm
通讯界面	RJ45, USB(x2), RS232, 8I/4O, Process IO		
现场总线 (选项)	Profinet, 以太网 IP		
自带字体	10种		
显示	7" 彩色触摸屏		
可用语言	19种		
二维码	Datamatrix, QR码		
材料硬度	<62		
输入电压	100 - 240 V AC		
操作温度	5° - 45°		
额定功率	260 VA		
安全性能等级 (选项)	PL d		



[info.cn@gravotech.com](mailto:info.cn@gravotech.com)

+86 21 24 08 68 88

[www.gravotech.cn](http://www.gravotech.cn)

刻宝(上海)雕刻设备有限公司  
上海市闵行区都会路1835号F栋  
201108 中国



关注我们：