



### 最适合用于

- 工业标记
- 文本和二维码
- 金属和塑料
- 追溯信息
- 直接零部件打标
- 防篡改标记

Mini-inline是一个小巧的1级激光安全方案。这种独特而成熟的设计保证了打标过程的安全性,而无需制作昂贵的外罩。设计用于打标大型工业工件,如:发动机曲轴箱、变速箱外壳、冲压车身件、油箱等,该解决方案置于激光打标机和工件之间。

此外,它还能确保抽吸掉激光打标产生的所有烟雾和颗粒,保护操作者。灵活而可靠,Mini-inline可以集成在各种位置,与机械臂或线性推动装置兼容。



车身制造



航空涡轮



汽车电池托架



液压油箱

## 主要特点

### 高度安全

- 通过DGUV认证
- 激光被隔离在激光室内
- 集成的颗粒抽吸
- 直接工件感应

### 小巧紧凑

- 比标准激光机外罩小得多
- 适合狭小空间
- 可集成在机器人单元中

### 易于集成

- 可集成于机器人、轴系统、旋转台等
- 激光对工件或工件对激光
- 水平或垂直集成

### 性价比

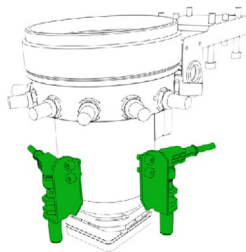
- 比激光安全罩更便宜
- 低维护成本

### 高产

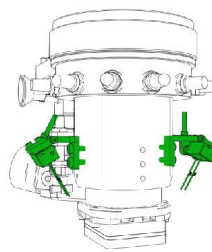
- 没有门开/合
- 确保高生产率

## 选项和附件

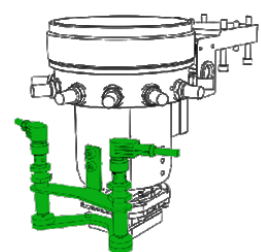
### 工件传感器:



感应(金属部件)

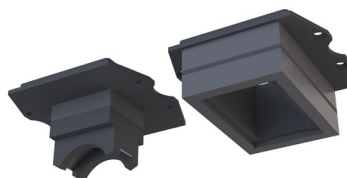


光学(塑料部件)



触碰(节拍更快)

### 额外提供



定制密封接口



排气系统

# MINI-INLINE

## 打标参数

打标区域	最大32 x 42mm (标准)
材料	可打标大多数金属和塑料
典型工件	发动机曲轴箱、变速箱外壳、冲压车身部件、油箱等。
打标内容	60+种刻宝字体;可以转换客户&TTF字体 所有格式的条形码和二维码, logo
工件形状	平面(标准) 弧形(按需提供) 其它(需要进行可行性研究)
工件温度	最高100°C

## 技术参数

适用于	光纤、混合和绿激光系列(F160焦距镜头)
维护周期	建议每20000次打标清洁一次
湿度	参考激光打标机
操作温度	参考激光打标机
存储温度	参考激光打标机
空气过滤	优化的空气通道和排气管

## 接口参数 (针对打标机)

接口	以太网TCP/IP;8I/8O;激光安全专用I/O;RS232;USB
接口选项	Profinet或以太网/IP现场总线;双通道安全模块
安全	安全继电器连接器

## 物理参数

尺寸 (仅光纤系列Mini-inline)	293 mm x 192 mm x 168 mm
重量	3.8 kg
打标方案安装方向	水平、面朝下和介于两者之间

\* 尺寸单位:mm

