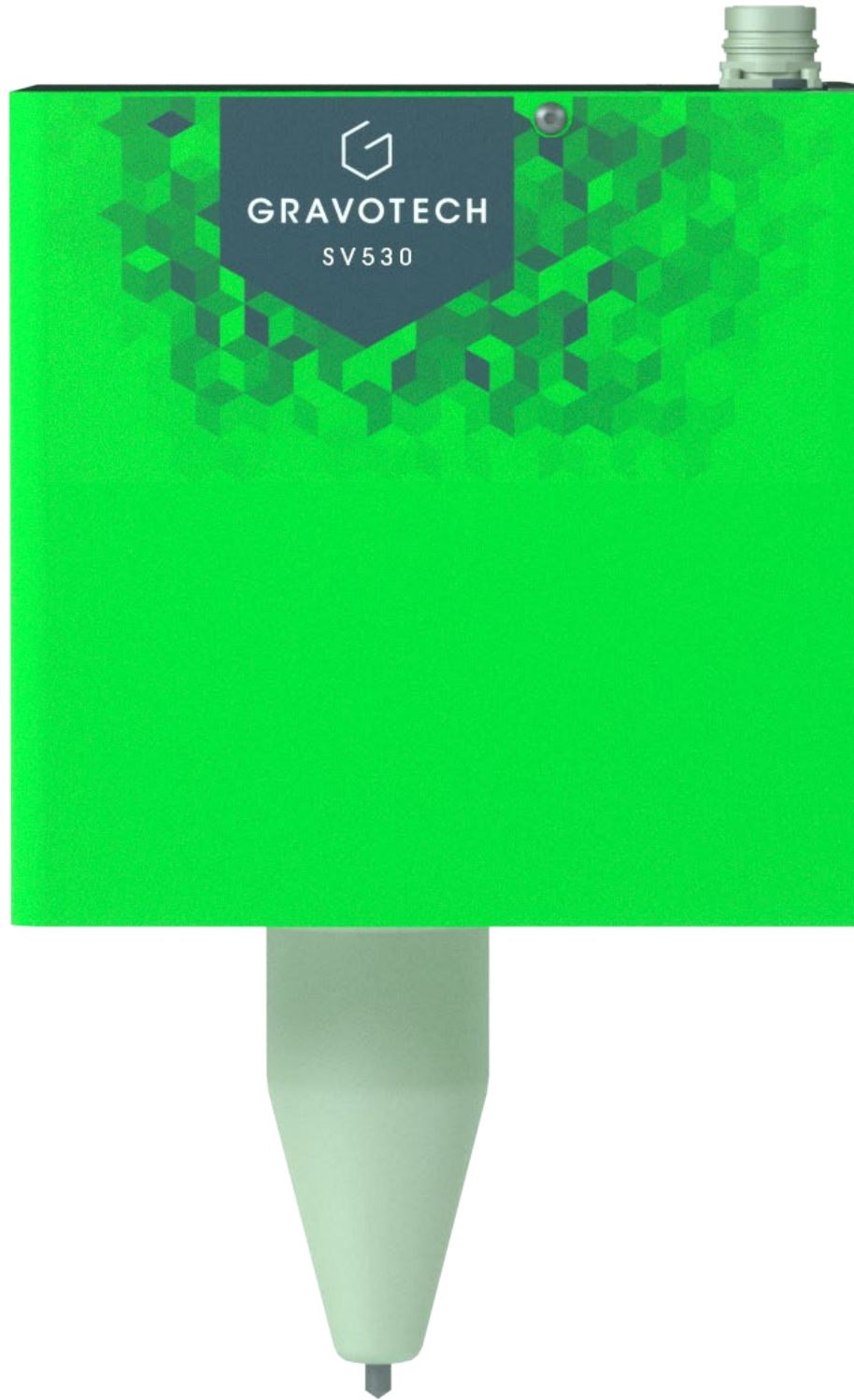




集成式刻划打标机

SV530

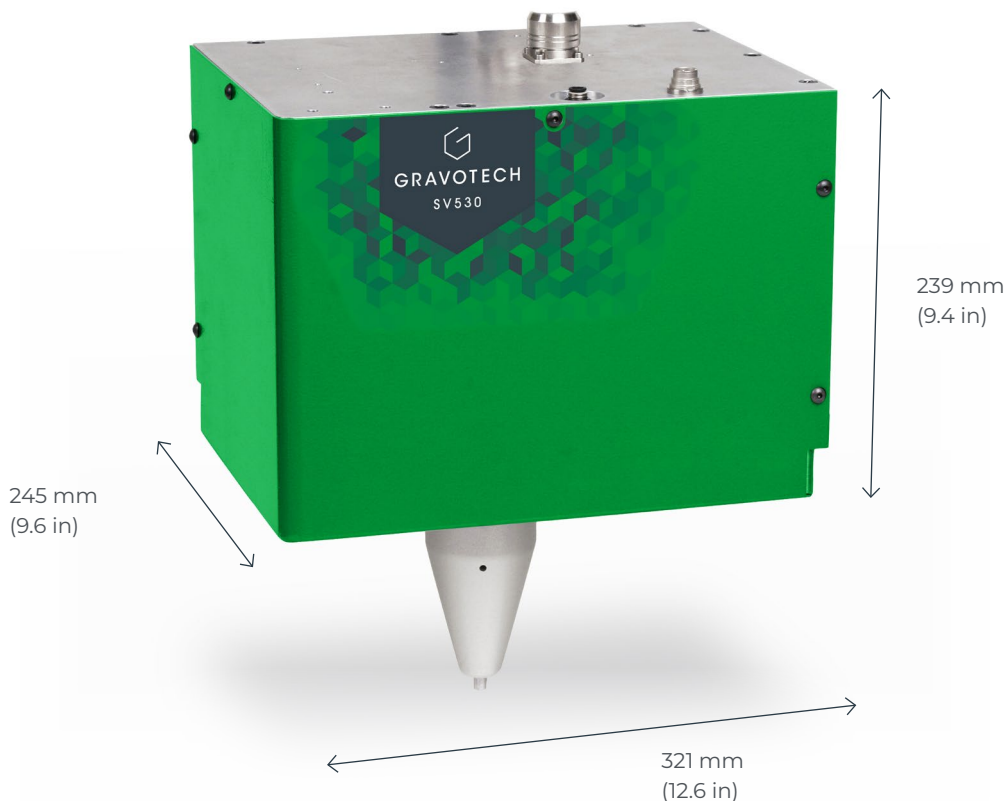


GRAVOTECH
EXPRESSION OF THINGS



SV530 打标机可在金属上刻划出清晰又有深度的字符，深度可达 0.3 mm，非常适合 VIN 码打标。SV530 专为满足您在最严苛环境中的各种打标需求，可集成到任何生产线中。

集成式刻划打标机 SV530



VIN 码打标机

底盘上的车辆识别码 (VIN) 打标需要一台可靠的打标机，能够在所有材料 (从铝等软材料到最硬的钢材) 上进行深度打标。我们的 SV 刻划机系列已在汽车和运输工具上使用了 20 多年，证明了其出色的机械耐用性和强度。

静音打标系统

刻划技术可在成形板件 (底盘和车身部件) 上静音打标，而这些工件通常在铣削和点阵打标时会产生自然共鸣。SV530 刻划打标机能静音打出高质量、平滑、且有深度的标记，使读取更加容易。

高性能

结合了深度、高性能和美观性，我们的刻划式打标机具有良好的打标深度 / 驱动力比：在 X、Y 和 Z 轴上以高达 100 kg 的驱动力打标 17 个 7 mm 高的字符。设计坚固耐用，配备碳化钨或金刚石刀头，可在零件处理前或处理后进行深度打标。

精确的深度打标，低噪音

观看我们的视频



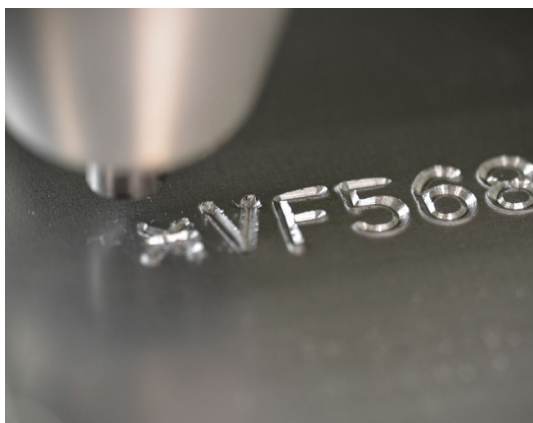
主要功能



直接零部件打标的行业选择

刻宝打标机已在全球售出 60,000 多台, 打标字符超过 15 万亿个, 已成为工业大批量、高速直接零部件打标的首选。

专为连续使用, 最小维修时间而设计, SV530 可满足行业对深度和精确打标的需求, 投资回报率高。



专用的 VIN 码打标系统

为了确保可追溯性和防伪性, 汽车行业会对所有构成汽车的零部件进行系统打标。所有出厂汽车上的 VIN 码 (车辆识别码) 等标识必须符合 ISO 标准。

SV530 可以保证达到标准规定的最小深度 (0.15 - 0.3 mm, 视国家而定)。

通过专用控制器 XCOM, 这款刻划式打标机可满足您的工艺要求。



适用于重工业的解决方案

SV530 是金属零部件打标的理想方案, 可打标各种形状和表面效果, 主要用于以下行业:

- 汽车 (VIN 码、底盘等)。
- 建筑 (金属架构、钢结构等)。

我们的系列产品可转换为可移动的解决方案, 固定在工位或滚动式车辆生产线上, 打标大型部件或无法拆卸的部件:

- 通过系统夹紧装置和工件传感器, 将机器有效地固定在需要打标的工件上。
- 可通过额外的紧固系统固定到桥架、龙门架或机械臂上

了解更多 SV530



控制器: XCOM



简化用户体验

XCOM 控制器看起来像一块触控电脑 (7"/ 18 cm), 使用起来也同样方便。操作员可以通过触摸屏快速设置、编辑、编程模板和启动打标。无需电脑。

超级连接的 XCOM

工业 4.0 的理想控制器。只需选择您喜欢的现场总线 (Profinet、以太网/IP), 即可将 XCOM 集成到您的工艺流程中, 无论使用哪种 PLC 和设备, 都能缩短调试时间, 实现生产线的完全互动操作。

增强的数据功能

XCOM 的数据收集和存储功能简化了产品的可追溯性: 生成历史文件、创建任务列表以监控机器、跟踪生产率, 以及设置预防性维护。该控制器是一款功能强大的工具, 可节省时间、金钱, 省去麻烦!

XCOM 选项和附件



现场总线 (Profinet 或以太网/IP)

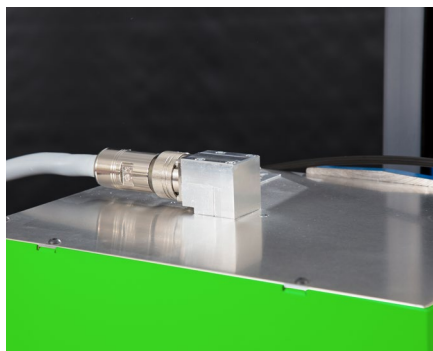


90° XCOM 转弯接头



19" 机架面板 (4U)

附件



90° 机器转弯接头

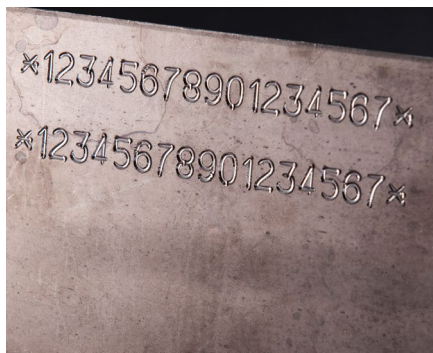


多种打标笔

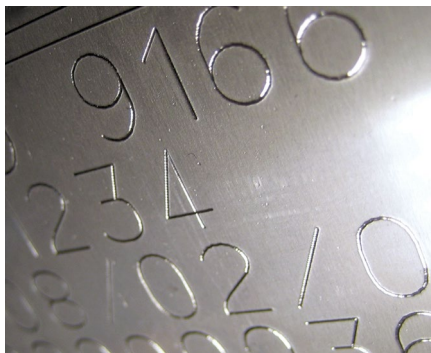


加固型电缆

应用



VIN码打标



不锈钢打标



钢件打标

服务与支持



培训

我们的培训模块旨在优化您对我们解决方案的使用,包括我们所有的机器,软件和附件。



技术支持

我们在50多个国家用当地语言提供本地支持,这些国家都有我们的经销合作伙伴。



维修

得益于刻宝雕刻机和泰尼福打标机所积累的经验,以及我们在50多个国家的150多名技术工程师和经销合作伙伴,我们可以为您提供广泛的服务。

打样



技术数据

SV530

技术	刻划
机器尺寸 (长 x 宽 x 高)	321 x 245 x 239 mm
机器重量	27 kg
打标区域(长 x 宽)	120 x 40 mm
最大硬度 (HRC)	<62
通信接口	RJ45, USB (x2), RS232, 8I/4O, 进程 IO
自带字体类型	控制器中的所有字体
现场总线(选配)	Profinet, 以太网 IP
控制器显示	7" 彩色触摸屏
工作温度	5 - 40°C
可用语言	19
二维码	Datamatrix, QR 码
紧急停止	双通道管理
耗电量	160 VA (控制器 + 打标头)
输入电压	100 - 240 V AC
压缩气供应	2 - 6 bar

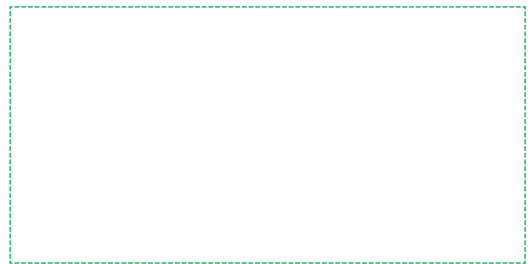


GRAVOTECH
EXPRESSION OF THINGS

info.cn@gravotech.com
[+86 21 24086857](tel:+862124086857)
www.gravotech.cn

刻宝(上海)雕刻设备有限公司
上海市闵行区都会路1835号F栋
201108 中国

经销商



关注我们：

