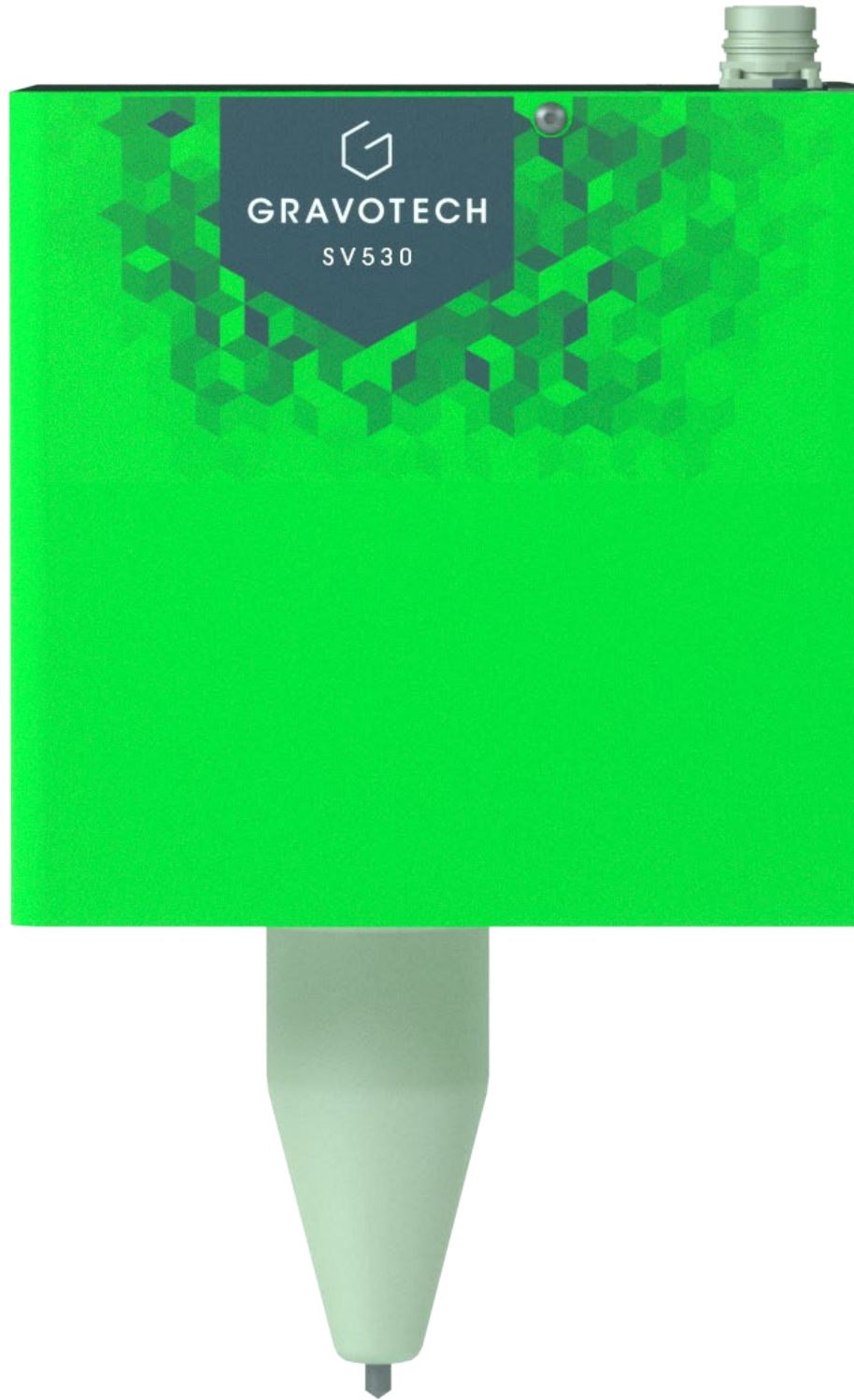




集成式刻划打标机

SV530



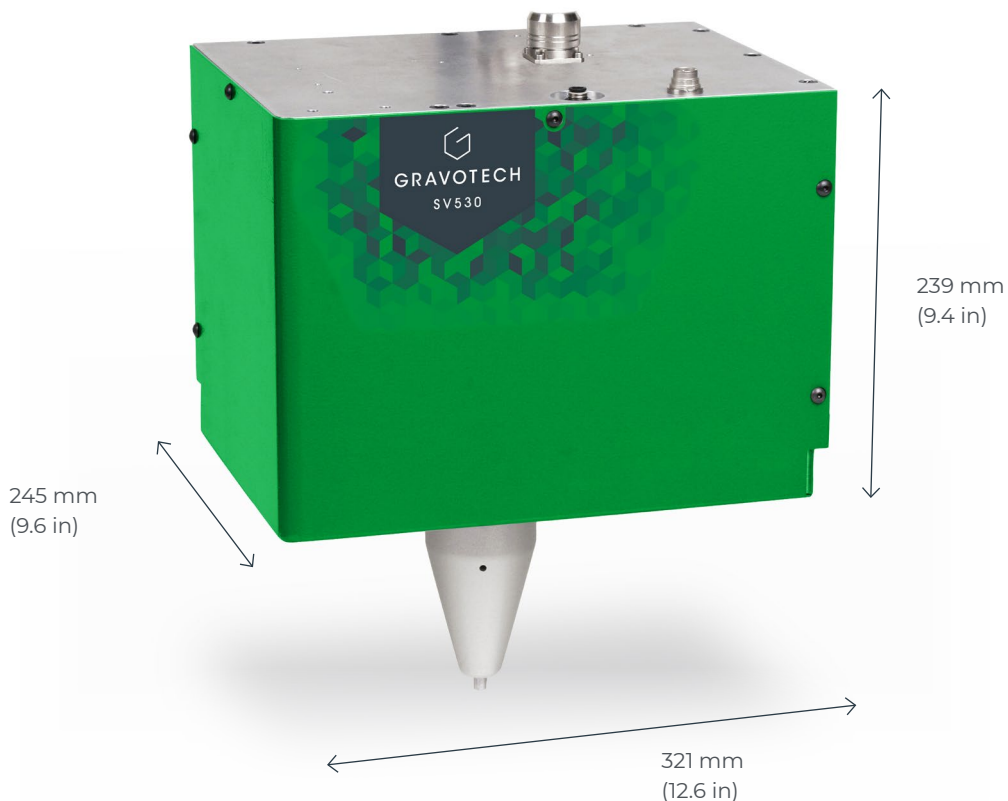
GRAVOTECH

by  BRADY.



SV530 打标机可在金属上刻划出清晰又有深度的字符，深度可达 0.3 mm，非常适合 VIN 码打标。SV530 专为满足您在最严苛环境中的各种打标需求，可集成到任何生产线中。

## 集成式刻划打标机 SV530



### VIN 码打标机

底盘上的车辆识别码 (VIN) 打标需要一台可靠的打标机，能够在所有材料 (从铝等软材料到最硬的钢材) 上进行深度打标。我们的 SV 刻划机系列已在汽车和运输工具上使用了 20 多年，证明了其出色的机械耐用性和强度。

### 静音打标系统

刻划技术可在成形板件 (底盘和车身部件) 上静音打标，而这些工件通常在铣削和点阵打标时会产生自然共鸣。SV530 刻划打标机能静音打出高质量、平滑、且有深度的标记，使读取更加容易。

### 高性能

结合了深度、高性能和美观性，我们的刻划式打标机具有良好的打标深度 / 驱动力比：在 X、Y 和 Z 轴上以高达 100 kg 的驱动力打标 17 个 7 mm 高的字符。设计坚固耐用，配备碳化钨或金刚石刀头，可在零件处理前或处理后进行深度打标。

精确的深度打标，低噪音

观看我们的视频



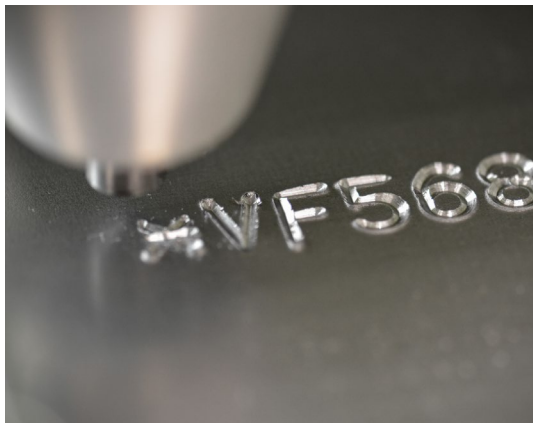
## 主要功能



### 直接零部件打标的行业选择

刻宝打标机已在全球售出 60,000 多台, 打标字符超过 15 万亿个, 已成为工业大批量、高速直接零部件打标的首选。

专为连续使用, 最小维修时间而设计, SV530 可满足行业对深度和精确打标的需求, 投资回报率高。



### 专用的 VIN 码打标系统

为了确保可追溯性和防伪性, 汽车行业会对所有构成汽车的零部件进行系统打标。所有出厂汽车上的 VIN 码 (车辆识别码) 等标识必须符合 ISO 标准。

SV530 可以保证达到标准规定的最小深度 (0.15 - 0.3 mm, 视国家而定)。

通过专用控制器 XCOM, 这款刻划式打标机可满足您的工艺要求。



### 适用于重工业的解决方案

SV530 是金属零部件打标的理想方案, 可打标各种形状和表面效果, 主要用于以下行业:

- 汽车 (VIN 码、底盘等)。
- 建筑 (金属架构、钢结构等)。

我们的系列产品可转换为可移动的解决方案, 固定在工位或滚动式车辆生产线上, 打标大型部件或无法拆卸的部件:

- 通过系统夹紧装置和工件传感器, 将机器有效地固定在需要打标的工件上。
- 可通过额外的紧固系统固定到桥架、龙门架或机械臂上

了解更多 SV530



## 控制器: XCOM



### 简化用户体验

XCOM 控制器看起来像一块触控电脑 (7"/ 18 cm), 使用起来也同样方便。操作员可以通过触摸屏快速设置、编辑、编程模板和启动打标。无需电脑。

### 超级连接的 XCOM

工业 4.0 的理想控制器。只需选择您喜欢的现场总线 (Profinet、以太网/IP), 即可将 XCOM 集成到您的工艺流程中, 无论使用哪种 PLC 和设备, 都能缩短调试时间, 实现生产线的完全互动操作。

### 增强的数据功能

XCOM 的数据收集和存储功能简化了产品的可追溯性: 生成历史文件、创建任务列表以监控机器、跟踪生产率, 以及设置预防性维护。该控制器是一款功能强大的工具, 可节省时间、金钱, 省去麻烦!

## XCOM 选项和附件



现场总线 (Profinet 或以太网/IP)

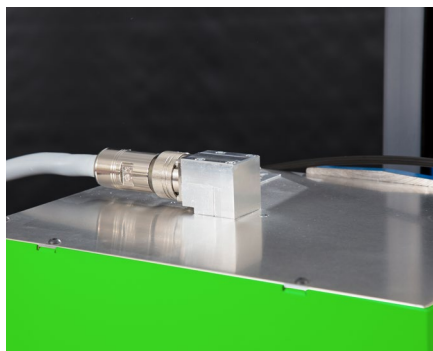


90° XCOM 转弯接头



19" 机架面板 (4U)

## 附件



90° 机器转弯接头



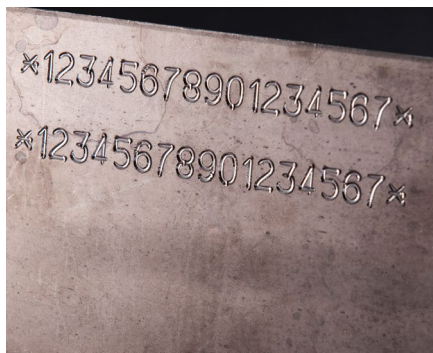
多种打标笔



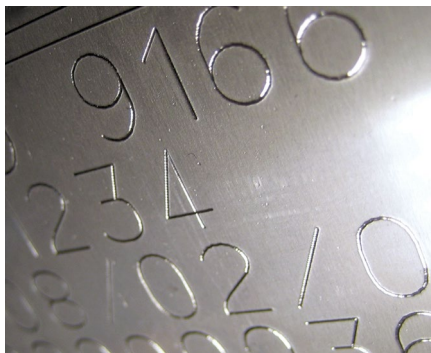
加固型电缆



## 应用



VIN码打标



不锈钢打标



钢件打标

## 服务与支持



培训

我们的培训模块旨在优化您对我们解决方案的使用,包括我们所有的机器,软件和附件。



技术支持

我们在50多个国家用当地语言提供本地支持,这些国家都有我们的经销合作伙伴。



维修

得益于刻宝雕刻机和泰尼福打标机所积累的经验,以及我们在50多个国家的150多名技术工程师和经销合作伙伴,我们可以为您提供广泛的服务。

打样



# 技术数据

## SV530

技术	刻划
机器尺寸 (长 x 宽 x 高)	321 x 245 x 239 mm
机器重量	27 kg
打标区域(长 x 宽)	120 x 40 mm
最大硬度 (HRC)	<62
通信接口	RJ45, USB (x2), RS232, 8I/4O, 进程 IO
自带字体类型	控制器中的所有字体
现场总线(选配)	Profinet, 以太网 IP
控制器显示	7" 彩色触摸屏
工作温度	5 - 40°C
可用语言	19
二维码	Datamatrix, QR 码
紧急停止	双通道管理
耗电量	160 VA (控制器 + 打标头)
输入电压	100 - 240 V AC
压缩气供应	2 - 6 bar



[info.cn@gravotech.com](mailto:info.cn@gravotech.com)  
[+86 21 24086857](tel:+862124086857)  
[www.gravotech.cn](http://www.gravotech.cn)

刻宝(上海)雕刻设备有限公司  
上海市闵行区都会路1835号F栋  
201108 中国

### 经销商



关注我们：

