



# 激光工作站系列



# GRAVOTECH

by  BRADY.

## 为什么选择激光工作站？



WELASE™



LW2



LW3

### 我们的激光工作站

激光打标工作站可打标各种材质的零部件：塑料、金属、有机矿物等。优化的工作空间可批量或单个进行标识，不会让您的工作环境变得杂乱无章。我们的工作站兼容我们所有的激光技术。

### 提高您的产量

这些工作站易于安装和使用，适用于任何车间或生产线。可靠是关键。我们的激光工作站可在不影响执行速度的情况下提供高质量的打标。

## 绝对安全



### 对操作者

我们的打标站通过了1级安全认证（门关闭时），符合最严格的安全要求，保护用户和环境免受一切激光辐射。

- 全封闭外壳
- 经认证的保护玻璃
- 关门安全（激光安全传感器）
- 带紧急制动功能的控制系统
- 外部抽排和过滤方案保护用户远离烟尘

### 对机器

我们的工作站为保持最大产量而设计，保证您投资的效能和可持续性。

机械装置和电子元件被封闭在盒子里，不受烟尘和工业环境的影响。激光镜头具有双重保护：

- 第1重：保护玻璃防止沉积物。可拆卸和清洁
- 第2重：保护铝箍防止意外冲撞
- 通过排气装置清除镜头上的烟雾沉积。

## 如何配置您的解决方案：



### 1. 选择激光技术



F-Series (Fiber)



H-Series (DPSS)



G-Series (DPSS)



C-Series (CO2)\*

视材料而定。  
\* 仅适用于WeLase™。



### 2. 选择外壳



WeLase™

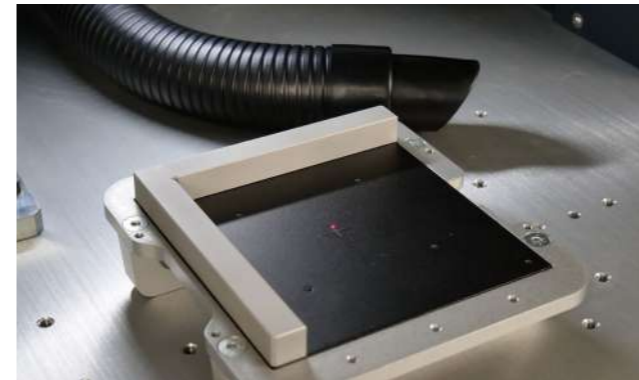


LW2



LW3

取决于工件尺寸和生产节拍。



### 3. 选择配件

#### 配件：

- 旋转轴
- 铭牌固定器
- Easy fix固定组件
- 镜头
- 排气系统

#### 选项：

- 3D模块
- 自动对焦



### 4. 选择雕刻软件

- Lasertrace
- Gravostyle™

## 为整个项目提供支持

我们保证为您的整个项目提供全面支持，从工艺定义到打样确认。我们的目标是为您提供适应性强，可扩展的设备，提高您的产量。

# 1. 选择激光技术

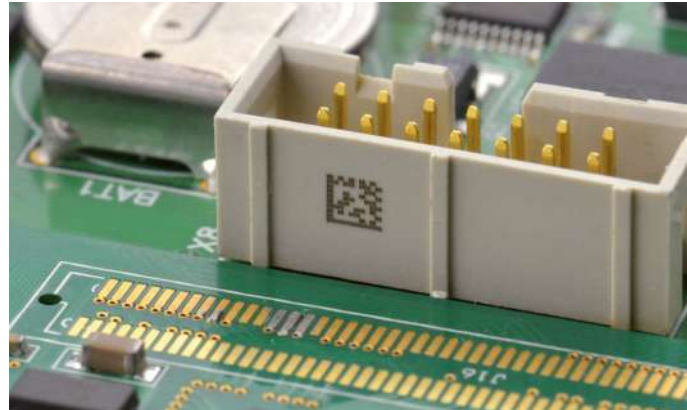
每种材料都有相对应的激光技术。



光纤



混合



绿激光



CO2

## 专家为您服务



作为激光打标和雕刻领域的专家，刻宝提供免费的应用实验室打样，实验室配备了所有的技术和机器；我们的技术团队能够对您的工件进行实际打样测试，并建议能满足您特殊需求的机器和参数。

## 激光技术的专业经验



材料的反应根据所用的激光波长而有所不同。有许多复杂的因素影响打标效果：脉宽、功率、频率、速度等。20多年来，我们一直致力于激光技术的研究，并利用这些技术为您提供最佳的零部件直接打标解决方案。

## 适合各种预算的产品



您可以根据自己的需求选择合适的设备。从最简单经济的功能到更先进的半自动化工作站，您的新打标方案将满足您所有的生产需求。

## 我们能标记30多种材料

		光纤 20 W - 30 W - 50 W	混合 10 W - 20 W	绿激光 5 W	CO2 20 W - 30 W
金属	钢、不锈钢	●	●	●	
	铝	●	●		
	碳合金、碳	●	●	●	
	铜	●	●		
	钛	●			
	金、银、镍、铂		●	●	
塑料	ABS	●	●	●	○
	PA	●	●	●	○
	PC		●	●	○
	PE - PET			●	○
	POM - PBT	●	●	●	○
	PP			●	○
有机材料	木材、漆木				●
	橡胶				●
	皮革				●
	纸张、纸板、软木				●
	石材、大理石、花岗岩				●
	陶瓷				●
	电气和医疗陶瓷	●	●	●	
	硅			●	●
	玻璃、水晶				●

● = 高对比度打标 ○ = 无对比度打标



## 更多关于... 塑料打标

天然的、有色的、透明的、含或不含多种添加剂的，塑料聚合物会根据激光及其参数的不同而产生不同的反应。

混合激光机可实现高对比度打标和表面打标，是各种塑料打标的理想选择。

绿激光适用于技术含量更高的塑料和透明塑料。

两者的脉宽都很短，打标时不会加热部件（不会烧伤或变形）。

如果您对塑料零部件打标有任何疑问，请联系我们。

## 2. 选择外壳

WELASE™

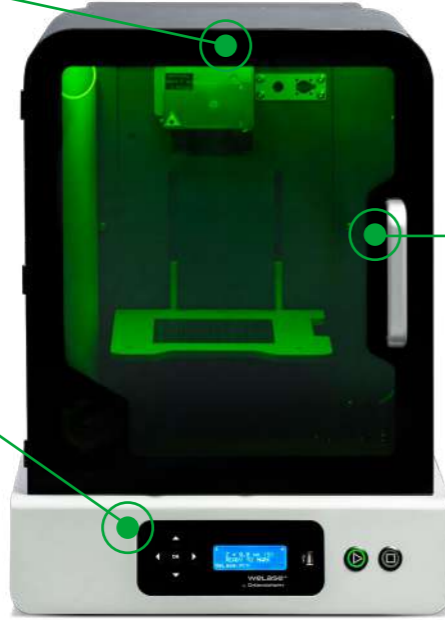


### 操作简单

- 即插即用。
- 使用红光快速对焦。

### 直观

- 无需夹紧。
- 易于设置和定位。



小巧  
时尚

- 3面大视窗。
- 最高安全等级 - 1级, 无需佩戴安全眼镜。

最大工件尺寸  
CO2: 340 x 200 x 180 mm  
其它: 340 x 200 x 100 mm

机器尺寸  
L x W x H: 450 x 560 x 610 mm

机器重量  
42 KG

LW2



### 灵活

- 结合了圆柱和平面打标。
- 宽敞的工作区。

### 产量

- 批量或单个打标。
- 可编程: 无出错风险。



### 工效学设计

- 触摸屏。
- 自动门。
- 1级激光安全。

最大工件尺寸  
L x W x H: 502 x 477 x 322 mm  
(取决于镜头焦距)

机器尺寸  
L x W x H: 600 x 622 x 772 mm

机器重量  
60 KG

### 聚焦激光源

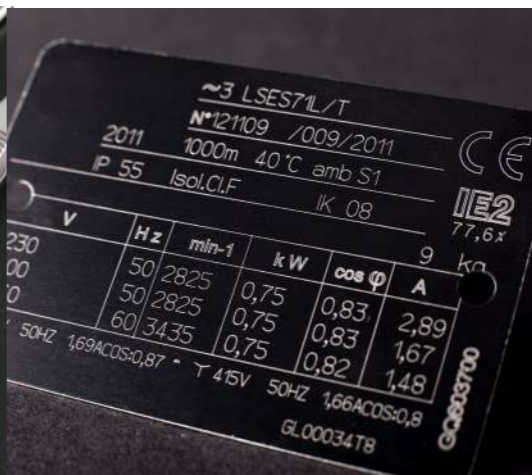
WeLase 和 LW2 可选择不同的激光源:

光纤: 能量强劲, 适合多种表面打标和深度雕刻。

混合 & 绿激光: 精细打标, 几乎没有烟尘 (仅需极少的清洁), 打标后无需后处理。可以显示不同效果, 从黑到白。

### 聚焦产量

LW2激光打标机采用触摸屏, 可满足苛刻的打标节拍。门自动关闭, 激光头自动定位到正确的高度, 几秒钟内完成打标, 然后门打开。该激光工作站无需培训。您只需准备好打标文件, 然后通过USB端口将其加载到工作站上即可。



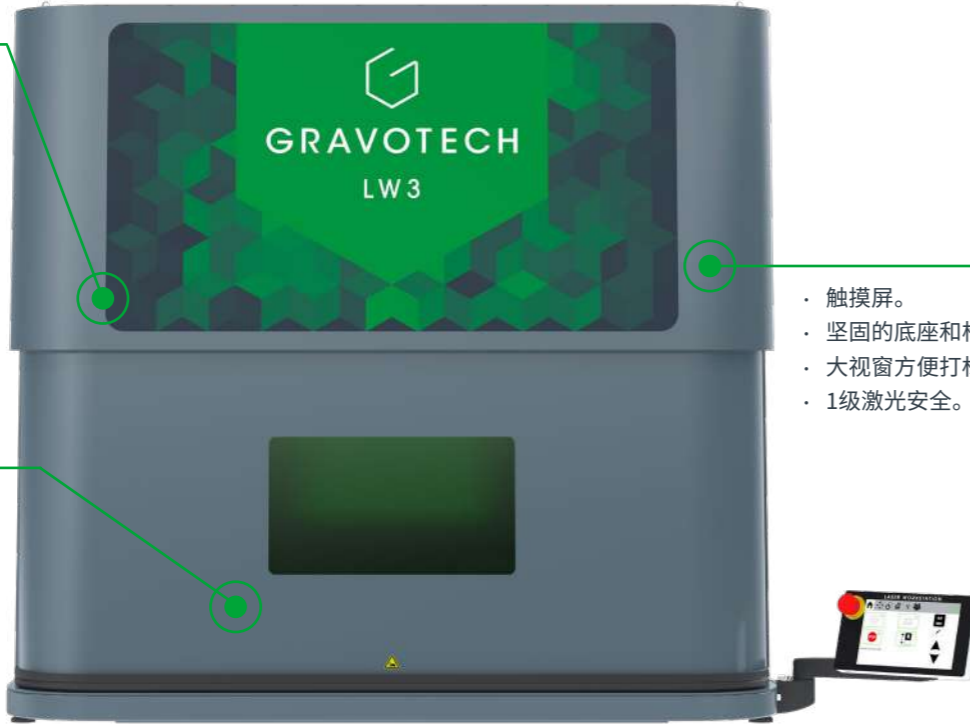
## 大容量

- 内部容量更大。
- 更大容量, 满足更高要求。
- 同样适合各种中型工件。

## 多用途

- 从单个标识打标到多级和批量打标。
- 在多种金属和塑料上打标。

# LW3



## 工业导向

- 触摸屏。
- 坚固的底座和构造。
- 大视窗方便打标检查。
- 1级激光安全。

**最大工件尺寸**  
810 x 720 x 628 mm  
(取决于镜头焦距)

**机器尺寸**  
L x W x H: 1213 x 1023 x 1120 mm

**机器重量**  
200 KG



## 聚焦ZX桥架

LW3还提供ZX桥架配置, 可沿Z轴(高度方向)和X轴(机器长度方向)移动激光打标头。它可以端到端打标非常大的工件, 将有效打标区域从300x300mm扩展到875x300mm。专为LW3设计的新选项。

## 技术数据

	WELASE™	LW2	LW3
激光源	刻宝的所有激光机系列	光纤、混合和绿激光系列	
打标范围	最大 110 x 110 mm	最大 205 x 205 mm	最大 875 x 300 mm (ZX桥架选项)
最大工件尺寸	CO2: 340 x 200 x 180 mm 其它: 340 x 200 x 100 mm	502 x 477 x 322 mm (取决于镜头焦距)	810 x 720 x 628 mm (取决于镜头焦距)
机器重量	最大 44 kg	60 kg	200 kg
机器尺寸	450 x 560 x 610 mm	600 x 622 x 772 mm	1213 x 1023 x 1120 mm
安全	门关闭时1级 / 门打开时2M级(瞄准二极管)		
软件	Lasertrace 或 Gravostyle™		
机器自带	镜头 LED照明 对焦二极管	镜头 LED照明 自动开合门	除LW2选项外: 带导轨的工业台面
配件和选件	旋转轴 空气净化组件 Easy Fix组件	3D模块 自动对焦模块 Vision Manager 对焦二极管 旋转轴 4级超控 1D/2D 读码器 烟尘抽排机 滚轮平台	除LW2选项外: ZX桥架



## 更多关于... 表面打标

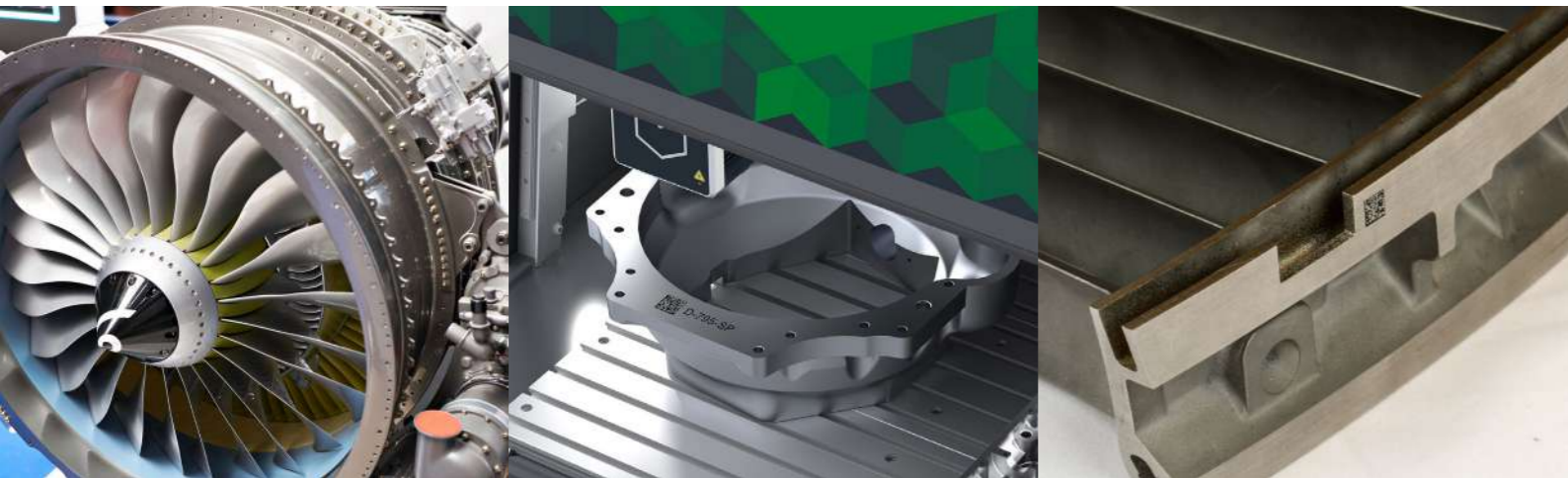
由于大多数工件都有独特的形状, 我们的激光系统可以通过软件调整到合适的焦距, 以确保完美打标。我们的高质量光学镜组可将激光束的能量传递到工件上, 不会产生副作用或功率损失。



## 聚焦3D打标

刻宝激光打标系统的打标范围最大可达120mm, 适用于各种零部件。无论形状多么复杂, 都能保证完美打标。整个工件上的打标精度高、效果均匀, 字符不变形。

选项: 自动对焦  
自动对焦模块可自动调整所需的焦距, 无需校准或等待时间。



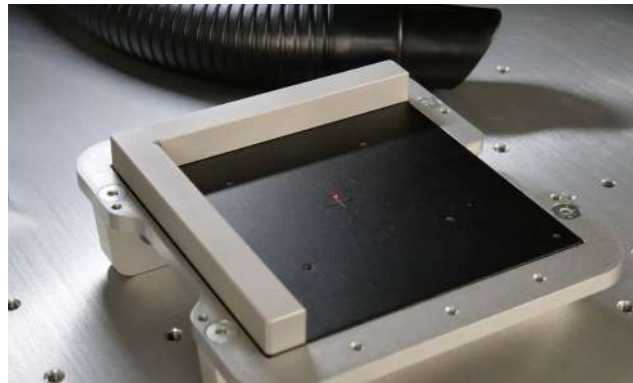
### 3. 选择配件



对焦二极管



圆柱形工件的打标



夹具和铭牌固定器



读码摄像头



3D模块



自动对焦



烟尘抽吸机



滚轮平台

### 4. 选择雕刻软件



#### LASERTRACE

由刻宝公司开发, 集合了众多应用经验。

Lasertrace是一款独特的软件, 专用于创建打标文件并加载到激光系统中。

它包括一个图形创建界面, 可在打标文件中添加文本, logo和条形码/二维码。

您可以根据特殊的规则来自定义打标过程: 要执行的动作 (打标块), 执行顺序, 实现多种数据传递 (输出激活, 摄像头块, 变量等)。



#### 集成于激光机 控制器

这款激光机可以独立集成于产线, 无需计算机就能生成所有标识所需的数据。

它能实时对零件进行序列化, 使用复杂的打标内容 (多种格式的时间, 变量, 计数器, 班次) 生成唯一的标识码, 更新模板中预定义的文本, 条形码和二维码。

内置的强大电子系统能使用工业协议与环境通讯, 即时集中来自PLC和数据库中的信息, 节省时间, 提高产量。

#### GRAVOSTYLE



#### 由雕刻专家设计的雕刻专业软件

享受高级功能, 节省时间! 独一无二的功能。得益于我们制造雕刻机的历史, 我们对雕刻工艺有着充分的了解。

#### Gravostyle™: 独特的激光机软件

无需学习如何使用其它软件, 只需轻点Gravostyle™界面, 即可设置激光雕刻!

## 服务与支持



### 培训

我们的培训模块旨在优化您对我们解决方案的使用，针对我们全系列的机器、软件和附件。



### 技术支持

我们在50多个国家以当地语言提供本地化支持，我们在这些国家直接设有分公司或有经销合作伙伴。



### 维护

借助Gravograph (刻宝) 和Technifor (泰尼福) 积累的经验，以及我们在50多个国家，150名刻宝技术人员以和经销商合作伙伴组成的全球网络，我们可以为您提供广泛的服务。

了解我们的激光工作站



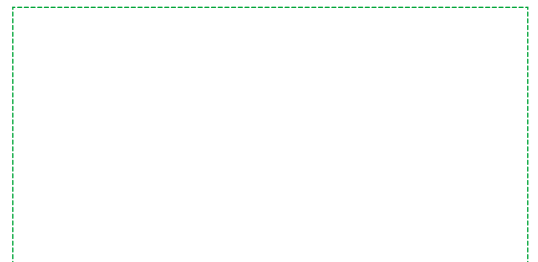
**GRAVOTECH**

by  BRADY

[sales.cn@graovotech.com](mailto:sales.cn@graovotech.com)  
[+86-21-24086888, 4006757530](tel:+86-21-24086888)  
[www.gravotech.com](http://www.gravotech.com)

刻宝(上海)雕刻设备有限公司  
上海市闵行区都会路1835号F栋  
邮编:201108  
中国

Distributed by:



关注我们:



[gravotech.off](https://www.instagram.com/gravotech.off)



[Gravotech Group](https://www.youtube.com/GravotechGroup)



[Gravotech](https://www.linkedin.com/company/Gravotech)



[Gravotech - Gravograph](https://www.facebook.com/Gravotech-Gravograph)